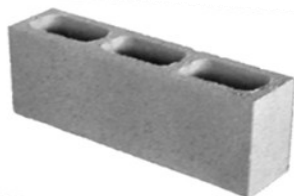
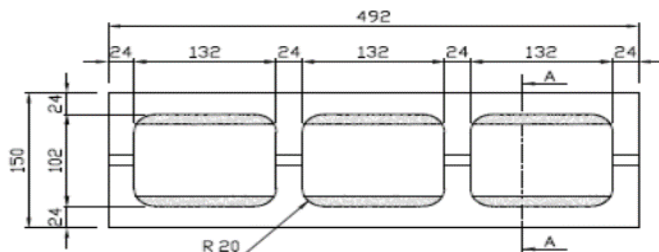


### CARATTERISTICHE GENERALI



Tipo di prodotto	BLOCCO Linea MURATURE
Tipologia	Facciavista CLS Tagliafuoco
Dimensioni modulari cm	15 x 20 x 50
Dimensioni nominali cm	15,00 x 19,20 x 49,20
Peso Kg/cad	16,80

### DISEGNO GEOMETRICO



### COLORI E FINITURE



### CARATTERISTICHE TECNICHE

Normativa di riferimento UNI EN771/3 - ELEMENTI PER MURATURE DI CALCESTRUZZO VIBROCOMPRESSO

	Resistenza a compressione N/mm <sup>2</sup>	6	(*) valore calcolato considerando l'area di base totale del blocco (vuoto/pieno)
	Assorbimento d'acqua g/m <sup>2</sup> s	≤ 10	(*) valore calcolato sulla faccia esposta alle intemperie sul blocco preventivamente essiccato
	Spostamento dovuto all'umidità mm/m	NPD	(*) valore calcolato tra le condizioni estreme di saturazione per immersione e di essiccamento in stufe ventilate
	Coefficiente di diffusione del vapore acqueo	5/15	(*) valore tabellare ricavato in conformità alla UNI EN 1745 "Metodi per determinare i valori termici di progetto"
	Isolamento acustico per via aerea diretto dB	44	(*) valore rilevato mediante calcolo analitico alla frequenza di 500 Hz
	Trasmittanza K W/m <sup>2</sup> K	2,86	(*) valore riferito ad una muratura non intonacata costituita da blocchi e da giunti di malta dello spessore di 12 mm e di conduttività termica pari a 0,9 W/mK
	Conducibilità termica W/mK (λ <sub>10dry</sub> )	0,83	UNI EN 1745
	Durabilità al gelo/disgelo	NPD	
	Resistenza al fuoco EI	60'	(*) valore ottenuto secondo la normativa di resistenza al fuoco DM 9 marzo 2007 e DM 16 febbraio 2007
	Massa volumica a secco netta	2100	Kg/m <sup>3</sup> +/- 10%
	Massa volumica a secco lorda	1085	
	Certificazioni	<b>CE</b>	

### CARATTERISTICHE di SOSTENIBILITA' AMBIENTALE

Contenuto di materiali riciclati DM 11/01/17 CAM	serie standard	NPD
	serie eco	≥ 6,0%
	serie eco plus	NPD
Amianto	assente	

### SPECIFICHE DI IMBALLO

Peso Kg/bancale	1175	Pezzi Speciali		50 blocchi normali
Mq/ bancale	7			20 blocchi divisibili a 1/2
N°pezzi/bancale	70			

Le schede tecniche sono da considerarsi documentazione di supporto tecnico-commerciale e come tali soggette ad eventuali modifiche. Pertanto ai fini degli eventuali rapporti contrattuali. Le garanzie sul prodotto fornito derivano esclusivamente dalla DoP (Dichiarazione di Prestazione) come previsto dall'art.4 del Regolamento UE 305/2011

