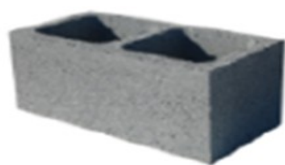
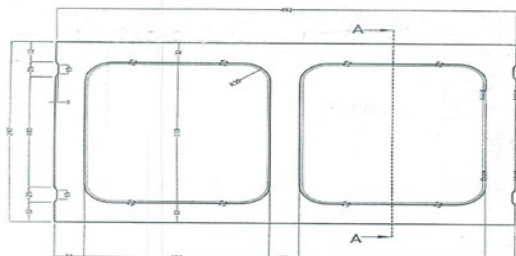


CARATTERISTICHE GENERALI

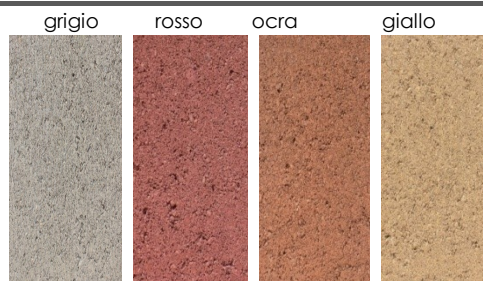


Tipo di prodotto	BLOCCO Linea MURATURE
Tipologia	Facciavista CLS Tagliafuoco
Dimensioni modulari cm	30 x 20 x 50
Dimensioni nominali cm	29,70 x 19,20 x 49,20
Peso Kg/cad	26,00

DISEGNO GEOMETRICO



COLORI E FINITURE



CARATTERISTICHE TECNICHE

Normativa di riferimento UNI EN771/3 - ELEMENTI PER MURATURE DI CALCESTRUZZO VIBROCOMPRESSO

	Resistenza a compressione N/mm ²	6	(*) valore calcolato considerando l'area di base totale del blocco (vuoto/pieno)
	Assorbimento d'acqua g/m ² s	≤ 10	(*) valore calcolato sulla faccia esposta alle intemperie sul blocco preventivamente essiccato
	Spostamento dovuto all'umidità mm/m	NPD	(*)valore calcolato tra le condizioni estreme di saturazione per immersione e di essiccamento in stufe ventilate
	Coefficiente di diffusione del vapore acqueo	5/15	(*) valore tabellare ricavato in conformità alla UNI EN 1745 "Metodi per determinare i valori termici di progetto"
	Isolamento acustico per via aerea diretto dB	47,7	(*) valore rilevato mediante calcolo analitico alla frequenza di 500 Hz
	Trasmittanza K W/m ² K	NPD	(*) valore riferito ad una muratura non intonacata costituita da blocchi e da giunti di malta dello spessore di 12 mm e di conduttività termica pari a 0,9 W/mK
	Conducibilità termica W/mK (λ _{10dry})	NPD	UNI EN 1745
	Durabilità al gelo/disgelo	NPD	
	Resistenza al fuoco EI	180'	(*) valore ottenuto secondo la normativa di resistenza al fuoco DM 9 marzo 2007 e DM 16 febbraio 2007
	Massa volumica a secco netta	2100	Kg/m ³ +/- 10%
	Massa volumica a secco lorda	818	
	Certificazioni	CE	

CARATTERISTICHE di SOSTENIBILITA' AMBIENTALE

Contenuto di materiali riciclati DM 11/01/17 CAM	serie standard	NPD
	serie eco	≥ 6,0%
	serie eco plus	NPD
Amianto	assente	

SPECIFICHE DI IMBALLO

Peso Kg/bancale	940	Pezzi Speciali		30 blocchi normali
Mq/ bancale	3,6			6 blocchi divisibili a 1/2
N°pezzi/bancale	36			

Le schede tecniche sono da considerarsi documentazione di supporto tecnico-commerciale e come tali soggette ad eventuali modifiche. Pertanto ai fini degli eventuali rapporti contrattuali. Le garanzie sul prodotto fornito derivano esclusivamente dalla DoP (Dichiarazione di Prestazione) come previsto dall'art.4 del Regolamento UE 305/2011

